

ライト・スライディングウォール ＜開戸パネル・小扉パネル＞

このたびは、ABE KOGYO製品をご利用いただき、誠にありがとうございます。

⚠ 施工にあたってのご注意

- この施工説明書をよくお読みになり、正しく取付けてください。誤った取付けをしますと、人身事故や家財の損害が発生する恐れがあります。
- 商品に破損や異常がないか、付属品の不足はないかをご確認ください。万一商品に破損や異常があった場合、また付属品の不備があった場合は、販売店または阿部興業株式会社までご連絡ください。
- 照明灯などの熱により、表面化粧が冒される場合があるので、熱源は1 m以上離して作業してください。

梱 包 内 容

戸当り

ローラーキャッチ

フランス落し
※子扉パネルのみ

隠し丁番

隠し丁番

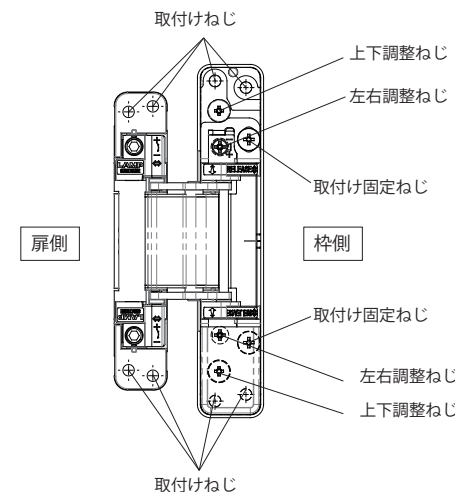
引手

調整スパナ

1 パネルへの部品取付け

【1】隠し丁番

- ①扉側に丁番本体を、枠側にベースフレームを加工位置に合わせてそれぞれ4箇所ねじ固定する。
- ②扉を吊り込み、取付け固定ねじで仮止めする。
- ③扉の調整後、取付け固定ねじを固定する。

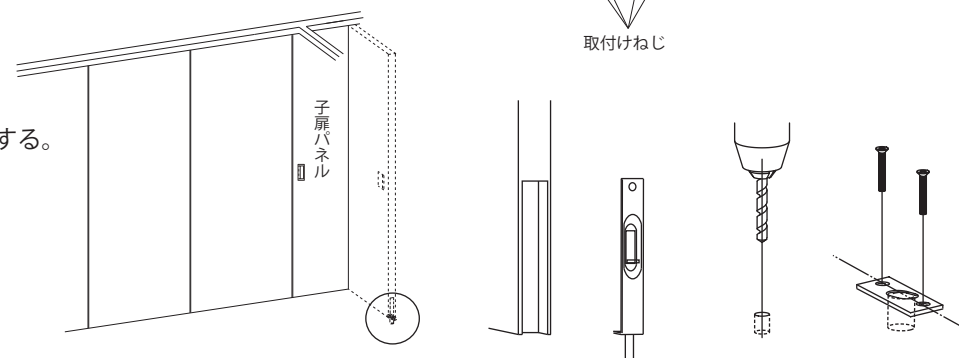


【2】フランス落し（子扉パネルのみ）

- ①付属のビスで取付ける。

フランス落し受座

- ①子扉パネルを開き、位置を確認する。
- ②床に穴をあける。
- ③付属ねじで固定する。

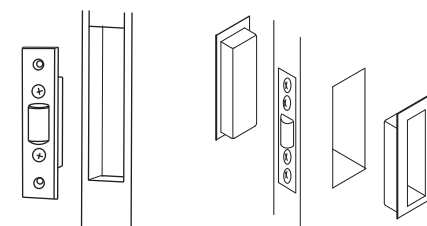


【3】ローラーキャッチ

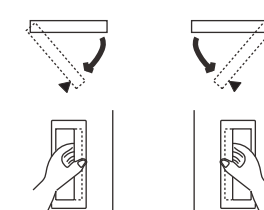
- ①加工位置に合わせて付属ねじで取り付け

【4】引手

- ①取手を両側からはめ込んで、ねじ止めする。

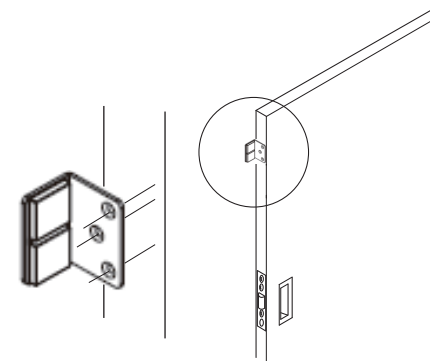


※引手取付け向き注意



【5】戸当り

- ①任意の位置で扉小口に付属ねじで取り付ける。



施工終了後の確認

施工が完了しましたら、下記の点について確認してください。

- ◆全ての部品が取り付けられているか、また間違った取付けがされていないか確認してください。
- ◆取付けネジが所定の位置に取り付けられているか確認してください。
- ◆ネジのゆるみや枠のガタつきがないか確認してください。
- ◆扉の開閉がスムーズに行えるか、施工上の不具合がないか再度確認してください。

＜お手入れ方法＞

- お手入れは、うすめた中性洗剤で汚れを落とし、乾いた柔らかい布で軽く拭いてください。
- シンナーなどの溶剤や強い洗剤を使用しないでください。
- ペンキ・グリース・油・パテなどが付着した場合は、速やかに拭き取ってください。

＜使用上のご注意＞

- 扉の近くでストーブなどのご使用はお避けください。（扉が反ったり、表面がゆがんだりする原因になります。）
- 扉や枠の清掃には、シンナーなどの薬品を使わないでください。